

# CATEGORIA

# "A"

FABRICANTE..... M. DEDINI S.A METALÚRGICA - SP  
MODELO..... AQUOTUBULAR - TIPO F 80 - 2400/4T  
ANO FABR..... 1983 / REFORMADA EM 2004 PELA MEIC ENG<sup>º</sup>  
Nº ORDEM..... 831468  
CAT..... "A"  
P.M.T.A..... 369,8 PSI - 26,0 kgf/cm<sup>2</sup> NO TAMBOR  
P. TESTE HIDROST..... 554,7 PSI - 39 kgf/cm<sup>2</sup>  
PRESSÃO DE TRABALHO.....298,6 PSI - 21 kgf/cm<sup>2</sup>  
CAP. PROD..... 90.000 kgv/hr  
SUP. AQUEC..... 2500 m<sup>2</sup>  
NATUREZA DO VAPOR.... SUPERAQUECIDO 300 C<sup>º</sup>  
DESTINATÁRIO..... USINA PORTO SEGURO S/A - MT  
CÓDIGO DE FABRICAÇÃO... ABNT - ASME DIV. I - ED. 1983

CONSULTORIA E ASSESSORIA  
ENG<sup>º</sup> EDUARDO S. P. PORTES

# CALDEIRA

# 02

 Grupo Naoum

# CATEGORIA

# A

FABRICANTE..... M. DEDINI S.A METALÚRGICA - SP  
MODELO..... AQUITUBULAR - TIPO F 80 - 2400/4T  
ANO FABR..... 1983 / REFORMADA EM 2004 PELA MEIC ENG<sup>+</sup>  
Nº ORDEM..... 831469  
CAT..... "A"  
P.M.T.A..... 369,8 PSI - 26,0 kgf/cm<sup>2</sup> NO TAMBOR  
P. TESTE HIDROST..... 534,7 PSI - 39 kgf/cm<sup>2</sup>  
PRESSÃO DE TRABALHO..... 298,6 PSI - 21 kgf/cm<sup>2</sup>  
CAP. PROD..... 90.000 kgv/hr  
SUP. AQUEC..... 2500 m<sup>2</sup>  
NATUREZA DO VAPOUR... SUPERAQUECIDO 300 C°  
DESTINATÁRIO..... USINA PORTO SEGURO S/A - MT  
CÓDIGO DE FABRICAÇÃO... ABNT - ASME DIV. 1 - ED. 1983

CONSULTORIA E ASSESSORIA  
ENGº EDUARDO S. F. PORTES

VENTILADOR DE  
AR SECUNDÁRIO  
Nº 01

M3868

FUZI-TEC  
Caldeiras e Acessórios

Sertãozinho - São Paulo - Brasil - Fone: (15) 3813-8190 / Fax: (15) 3813-5181 - e-mail: fuzi@fuzi.com.br

GERADOR DE VAPOR

MODELO: \_\_\_\_\_  
SERIE: \_\_\_\_\_  
Nº DO EQUIPAMENTO: \_\_\_\_\_  
ANO DE FABRICAÇÃO: \_\_\_\_\_  
MÁXIMA PRESSÃO DE TRABALHO ADMISSÍVEL: \_\_\_\_\_  
PRESSÃO DE TESTE HIDROSTÁTICO: \_\_\_\_\_  
CAPACIDADE MÁXIMA CONTÍNUA: \_\_\_\_\_  
PRESSÃO DE SAÍDA DE VAPOR: \_\_\_\_\_  
TEMPERATURA DE SAÍDA DE VAPOR: \_\_\_\_\_  
ÁREA DA SUPERFÍCIE DE AQUECIMENTO: \_\_\_\_\_  
NORMA DE PROJETO: \_\_\_\_\_  
CATEGORIA: \_\_\_\_\_

Pressão	10,0
Temperatura	170,0
Capacidade	10,0
Área	10,0
Norma	ASME
Categoria	A

FUZI-TEC Caldeiras e Acessórios - Marginal Osvaldo Marques nº 731 - Parque Industrial - SERTÃOZINHO - SP

**Categoria**

**A**











CATEGORIA  
A



CALDEIRA  
02

FERREUSI

**FUZI-TEC**  
Caldeiras e Acessórios

GERADOR DE VAPOR

Modelo: [ ]

Capacidade: [ ]

Pressão: [ ]

Temperatura: [ ]

Material: [ ]

Pressão de Trabalho Admissível: [ ]

Pressão de Trabalho Hidrostática: [ ]

Capacidade de Vapor: [ ]

Temperatura de Saída de Vapor: [ ]

Arreglo: [ ]

Material: [ ]

Capacidade: [ ]

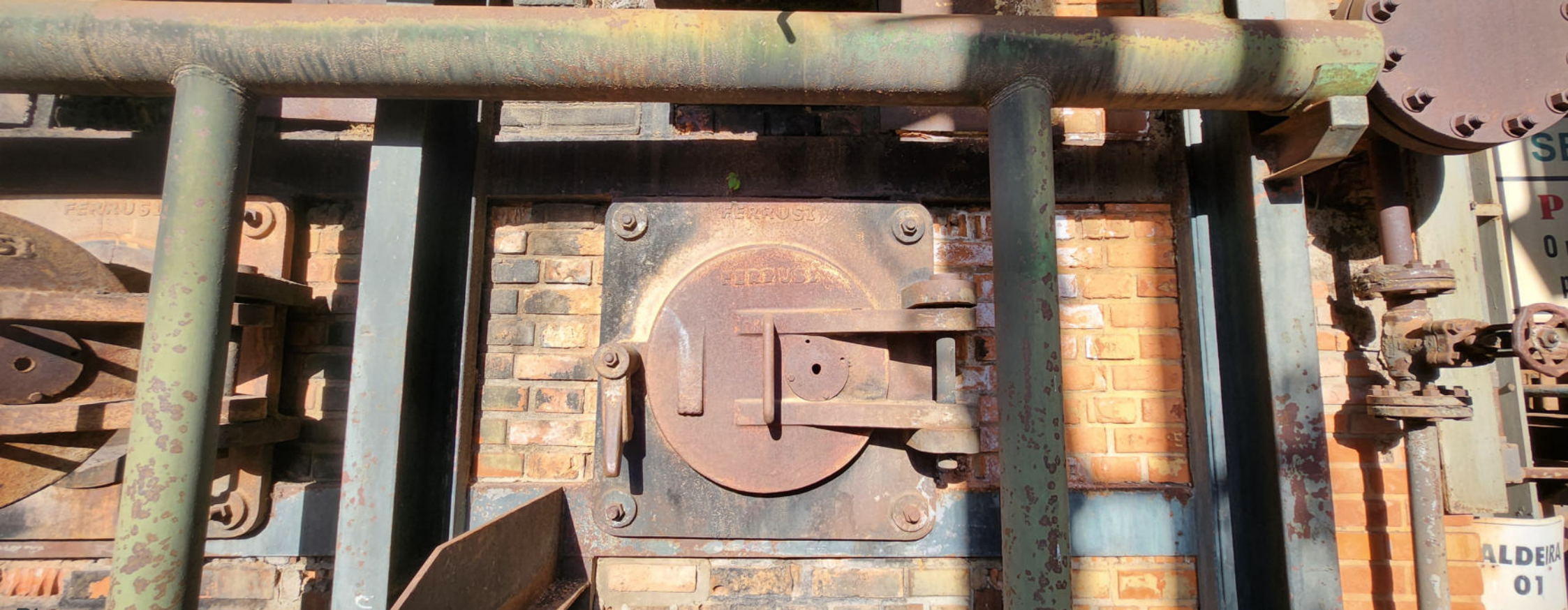
FUZI-TEC Caldeiras e Acessórios - Marginal Osvaldo Marques nº 731 - Faria Lemos - RJ

Pressão	10
Temperatura	150
Capacidade	1000
Pressão de Trabalho Admissível	10
Pressão de Trabalho Hidrostática	15
Capacidade de Vapor	1000
Temperatura de Saída de Vapor	150
Arreglo	10
Material	10
Capacidade	1000

**Categoria**







FABRICANTE..... M. DEDINI S.A METALÚRGICA - SP  
MODELO..... AQUOTUBULAR - TIPO F 80 - 2400/4T  
ANO FABR..... 1983 / REFORMADA EM 2004 PELA MEIC ENG<sup>º</sup>  
Nº ORDEM..... 831469  
CAT..... "A"  
P.M.T.A..... 369,8 PSI - 26,0 kgf/cm<sup>2</sup> NO TAMBOR  
P. TESTE HIDROST..... 554,7 PSI - 39 kgf/cm<sup>2</sup>  
PRESSÃO DE TRABALHO..... 298,6 PSI - 21 kgf/cm<sup>2</sup>  
CAP. PROD..... 90.000 kgv/hr  
SUP. AQUEC..... 2500 m<sup>2</sup>  
NATUREZA DO VAPOR.... SUPERAQUECIDO 300 C<sup>º</sup>  
DESTINATÁRIO..... USINA PORTO SEGURO S/A - MT  
CÓDIGO DE FABRICAÇÃO... ABNT - ASME DIV. I - ED. 1983

CONSULTORIA E ASSESSORIA  
ENG<sup>º</sup> EDUARDO S. P. PORTES

VENTILADOR DE  
AR SECUNDÁRIO  
Nº 01

M3568







FABRICANTE..... M. DEDINI S.A METALÚRGICA - SP  
MODELO..... AQUOTUBULAR - TIPO F 80 - 2400/4T  
ANO FABR..... 1983 / REFORMADA EM 2004 PELA MEIC ENG<sup>a</sup>  
Nº ORDEM..... 831468  
CAT..... "A"  
P.M.T.A..... 369,8 PSI - 26,0 kgf/cm<sup>2</sup> NO TAMBOR  
P. TESTE HIDROST..... 554,7 PSI - 39 kgf/cm<sup>2</sup>  
PRESSÃO DE TRABALHO.....298,6 PSI - 21 kgf/cm<sup>2</sup>  
CAP. PROD..... 90.000 kgv/hr  
SUP. AQUEC..... 2500 m<sup>2</sup>  
NATUREZA DO VAPOR.... SUPERAQUECIDO 300 C°  
DESTINATÁRIO..... USINA PORTO SEGURO S/A - MT  
CÓDIGO DE FABRICAÇÃO... ABNT - ASME DIV. I - ED. 1983

CONSULTORIA E ASSESSORIA  
ENGº EDUARDO S. P. PORTES

FABRICANTE..... M. DEDINI S.A METALÚRGICA - SP  
MODELO..... AQUOTUBULAR - TIPO F 80 - 2400/4T  
ANO FABR..... 1983 / REFORMADA EM 2004 PELA MEIC ENGº  
Nº ORDEM..... 831469  
CAT..... "A"  
P.M.T.A..... 369,8 PSI - 26,0 kgf/cm2 NO TAMBOR  
P. TESTE HIDROST..... 554,7 PSI - 39 kgf/cm²  
PRESSÃO DE TRABALHO..... 298,6 PSI - 21 kgf/cm²  
CAP. PROD..... 90.000 kgv/hr  
SUP. AGUEC..... 2500 m2  
NATUREZA DO VAPOR.... SUPERAQUECIDO 300 Cº  
DESTINATÁRIO..... USINA PORTO SEGURO S/A - MT  
CÓDIGO DE FABRICAÇÃO... ABNT - ASME DIV.1 - ED. 1983

CONSULTORIA E ASSESSORIA  
ENGº EDUARDO S. P. PORTES















